



**MODULOS FOD**

SOLUCIONES HABITACIONALES

Trailer Habitable

**MODELO FOD TRAILER 300**



**MODULOS FOD**  
SOLUCIONES HABITACIONALES

📍 126 N°761 / CP: 1925 Ensenada - Buenos Aires

☎ (011) 6009.7060

✉ info@modulosfod.com.ar

[www.modulosfod.com.ar](http://www.modulosfod.com.ar)



Trailer Habitable

# Modelo **FOD TRAILER 300**



**Ideal para empresas o particulares que requieren de un módulo habitable de traslado.**

Este trailer posee un chasis concebido para alojar a nuestra línea de módulos habitables de 300 cm y esta destinado a usuarios que necesitan trasladarse con alta frecuencia.



**Calidad garantizada**



**Entrega en plazo pactado**



**Soluciones a medida**

## DIMENSIONES



**LARGO** 300 cm + LANZA 2mts.



**ALTO** 328 cm (MÓDULO + CHASIS)



**ANCHO** 240 cm



**PESO** 200 kg (chasis) / 740 kg (módulo)

**PESO TOTAL** 940 kg (módulo + chasis)





## Solución rápida y garantizada

Los módulos habitacionales FOD son de rápida fabricación. Además de evitar los trastornos de la construcción tradicional, permiten ahorrar tiempo y costos de producción alcanzando un producto de excelente calidad constructiva, sin sorpresas.



## Terminaciones

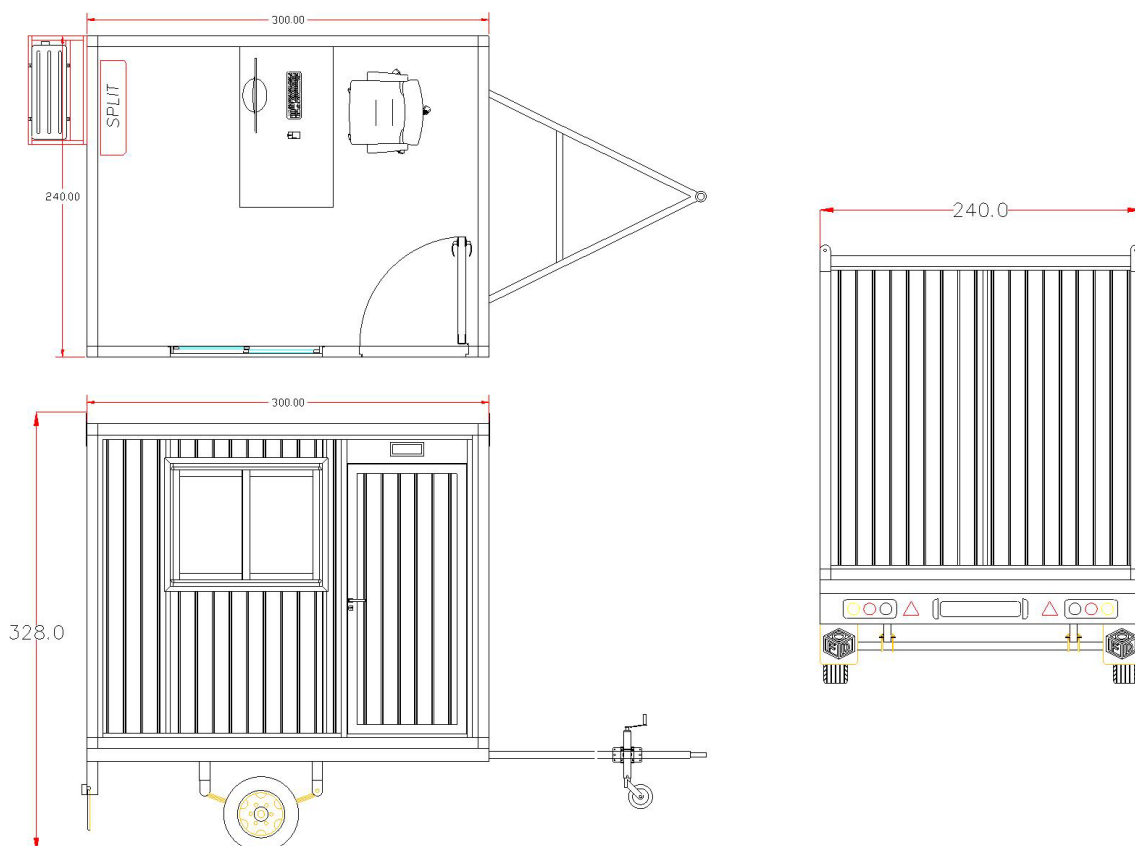
La calidad de terminación y materiales está garantizada y es tal cual la que se representa en las imágenes.



## Movilidad

Los trailers FOD poseen un Chasis construido en UPN-100 y reforzado transversalmente con UPN-80 y una lanza con enganche a bocha.

### Plano / vistas



### Fabricación

Chasis construido en UPN-100 y reforzado transversalmente con UPN-80.

### Ejes

Eje simple.

### Iluminación

Luces reglamentarias.

**Nota:** El presente chasis no es homologado, por lo que deberá colocarle la matricula 101 para circular. El circuito eléctrico del chasis se entrega sin la ficha de conexión al tractor que lo remolque. La instalación de la misma depende exclusivamente del cliente.

### Cubiertas

Cubiertas sin cámara provistas con el chasis.

### Escalera

Incluye escalera de ingreso desmontable.

### Lanza

Lanza con enganche a bocha.

## Detalles constructivos del módulo

### Revestimiento paredes

Termopaneles de chapa blanca ambas caras, relleno de poliestireno expandido de 75mm de espesor.

### Cubierta

Termopaneles de chapa blanca ambas caras y relleno de poliestireno expandido de 100mm de espesor.

### Aberturas

Ventanas corredizas de dos hojas línea Módena 90.

### Piso

Vinílico símil madera.

### Instalación eléctrica

Instalación eléctrica reglamentaria embutida de tres circuitos con interruptor diferencial e interruptores termomagnéticos independientes para cada circuito.

### Iluminación interior

Artefactos LED con iluminación media de 300 LUX a 85cm del suelo.

### Iluminación exterior

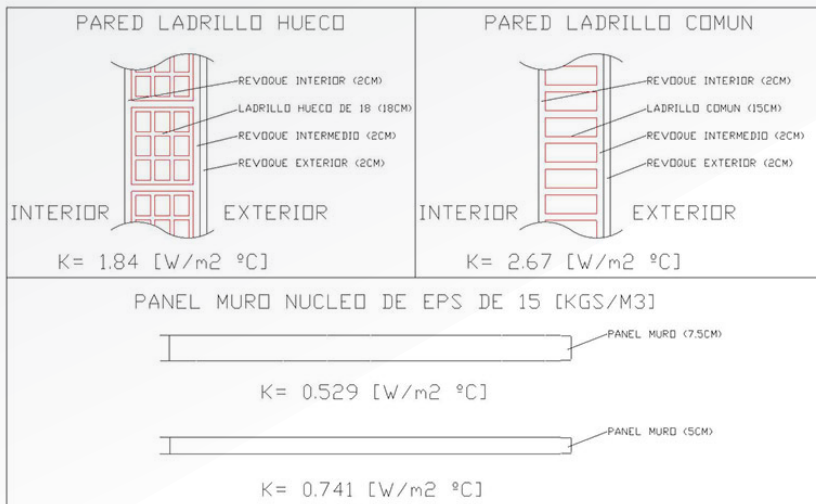
Artefacto LED sobre puerta de ingreso con fococontrol.

### Acometida eléctrica

La acometida eléctrica de 220 Vca se prevé mediante ficha tipo steck



El nivel de aislación térmica de un modulo habitable construido a base de termopaneles es altamente superior a la que se consigue en un modulo fabricado a partir de un contenedor marítimo. Inclusive supera la aislación obtenida a través de la construcción tradicional.



Las paredes de nuestros módulos son confeccionadas con paneles de 75mm con lo que se logra una aislación térmica muy eficiente:

**3.48 veces superior** a la de una pared de ladrillo hueco de 18.

**5 veces superior** a la de una pared de ladrillo común.

## Vistas interiores



## Accesorios (adicionales)

Modelo  
**FOD TRAILER 300**

- ✓ Aire acondicionado Split.
- ✓ Cortinas Roller.
- ✓ Rejas.

