



**MODULOS FOD**

SOLUCIONES HABITACIONALES

Oficina con baño y cocina

**MODELO FOD 03**



**MODULOS FOD**  
SOLUCIONES HABITACIONALES

📍 126 N°761 / CP: 1925 Ensenada - Buenos Aires

☎ (011) 6009.7060

✉ info@modulosfod.com.ar

[www.modulosfod.com.ar](http://www.modulosfod.com.ar)



Oficina con baño y cocina

# Modelo **FOD 03**



## Ideal para empresas que requieren oficinas móviles y versátiles bien equipadas

Gracias a su completo equipamiento, excelente calidad y confort, es una muy buena opción para oficinas de ingeniería, sala de reunión y demás usos corporativos.



**Calidad garantizada**



**Entrega en plazo pactado**



**Soluciones a medida**

### DIMENSIONES



**LARGO**

**591 cm**



**ALTO**

**240 cm**



**ANCHO**

**240 cm**



**PESO**

**1450 kg**





## Solución rápida y garantizada

Los módulos habitacionales FOD son de rápida fabricación. Además de evitar los trastornos de la construcción tradicional, permiten ahorrar tiempo y costos de producción alcanzando un producto de excelente calidad constructiva, sin sorpresas.



## Traslado fácil y de bajo costo

Los contenedores fabricados con estructura de hierro y paneles son más livianos que los contenedores marítimos. Esto facilita su traslado y permite disminuir costos de traslado, ya que es posible utilizar una grúa de menor capacidad o simplemente con camiones plancha.



## Terminaciones

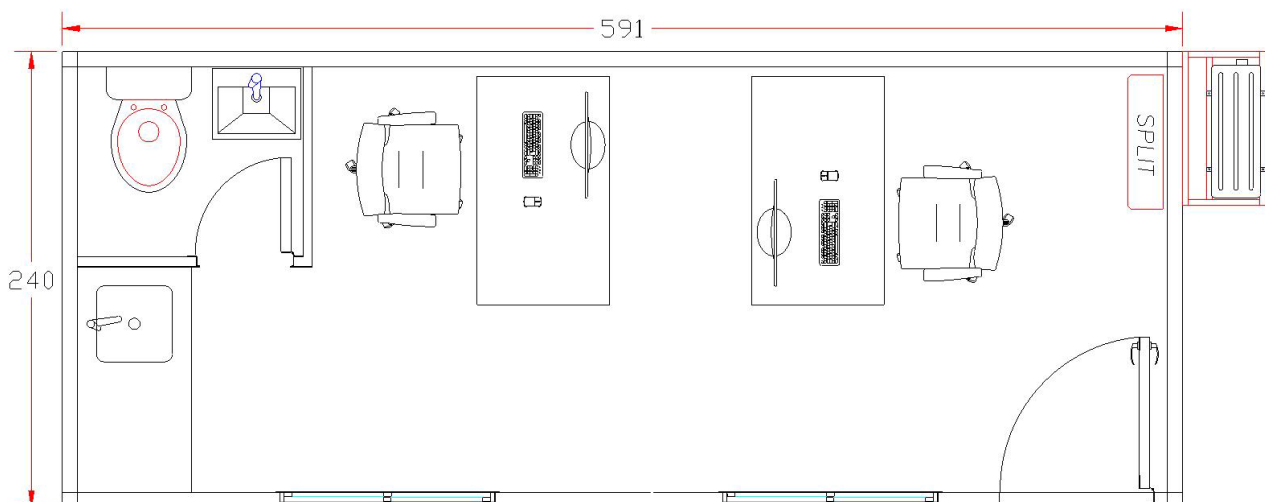
La calidad de terminación y materiales está garantizada y es tal cual la que se representa en las imágenes.



## Movilidad

Los módulos FOD poseen fijaciones inferiores para ruedas industriales a fin de poder mover el mismo sobre superficies lisas en lugares donde no pueda acceder una grúa.  
(Por ejemplo, dentro de depósitos)

## Plano de planta



## Revestimiento paredes

Termopaneles de chapa blanca ambas caras, relleno de poliestireno expandido de 75mm de espesor.

## Cubierta

Termopaneles de chapa blanca ambas caras y relleno de poliestireno expandido de 100mm de espesor.

## Aberturas

Ventanas corredizas de dos hojas línea Módena 90.

## Piso

Vinílico símil madera.

## Instalación eléctrica

Instalación eléctrica reglamentaria embutida de tres circuitos con interruptor diferencial e interruptores termomagnéticos independientes para cada circuito.

## Iluminación interior

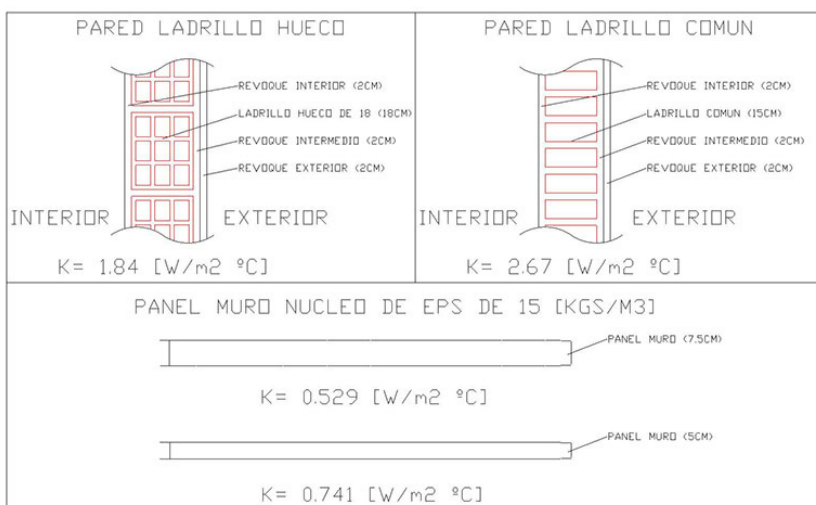
Artefactos LED con iluminación media de 300 LUX a 85cm del suelo.

## Iluminación exterior

Artefacto LED sobre puerta de ingreso con fococontrol.

## Aislación térmica superior

El nivel de aislación térmica de un modulo habitable construido a base de termopaneles es altamente superior a la que se consigue en un modulo fabricado a partir de un contenedor marítimo. Inclusive supera la aislación obtenida a través de la construcción tradicional.



Las paredes de nuestros módulos son confeccionadas con paneles de 75mm con lo que se logra una aislación térmica muy eficiente:

**3.48 veces superior** a la de una pared de ladrillo hueco de 18.

**5 veces superior** a la de una pared de ladrillo común.



## Cocina de oficina:

- ✓ Mesada con bacha de acero inoxidable de 1.2mts.
- ✓ Gritería monocomando.
- ✓ Mueble bajo mesada con espacio para heladera bajo mesada.
- ✓ Mueble sobre mesada con espacio para microondas.
- ✓ Un toma sobre mesada para pava eléctrica, cafetera, etc.
- ✓ Luz LED en mueble sobre mesada.
- ✓ Termotanque eléctrico de 40 lts.

## Baño de oficina:

- ✓ Un inodoro con mochila.
- ✓ Un vanitory con gritería monocomando.
- ✓ Espejo de 4mm de 40 x 60cm.
- ✓ Luz central LED.
- ✓ Extractor.
- ✓ Puerta de ingreso con cerrojo libre / ocupado.

*Nota: Tanto el baño como la cocina tienen desagües para pozo ciego o red cloacal. No poseen deposito quimico.*

## Vistas interiores



- ✓ Aire acondicionado Split.
- ✓ Juegos dado de H° A°.
- ✓ Peldaño de ingreso.
- ✓ Cortinas Roller.
- ✓ Rejas.

